



巴瓦私人度假岛

at Bawah Reserve



Bawah
RESERVE



巴瓦私人度假岛（Bawah Reserve）位于印度尼西亚的阿南巴群岛（Anambas），可持续发展的海洋生态环境使得这处度假胜地仿若避世桃源般，为宾客提供了超乎想象的私人岛屿体验。

我们心系地球，于微细之中践行可持续发展的环保理念。以“真实、优质、尊重”为宗旨，建立了一个“随心所欲、轻松自在”的原生态岛屿度假环境。

每日房价包括水疗护理、岛屿活动（涵盖陆地和海上）以及运用自家花园种植的新鲜食材，烹制而成的精致美食。整片度假岛区域拥有六座岛屿，三个泻湖，13片海滩和100公顷未开发的原始森林，客人们可以尽情探索原始美好的自然风光。

私人度假岛概况

- 六座岛屿
- 3个海洋保护区内泻湖
- 13片私人海滩
- 100公顷原始森林
- 2间餐厅
- 2间酒吧 / 休闲餐厅
- 无边泳池
- Wallace 图书馆
- 活动草坪
- 度假岛购物（六岛精品店）
- Aura 水疗中心
- 空调健身房和丛林健身房
- 徒步穿越
- 丰富的水上运动 • 建筑之旅
- 永续花园种植和游览
- 课程 & 工坊
- 覆盖全岛的 WiFi
- 基金会和海洋保护区教育
- 量身定制活动体验



如何抵达

巴瓦私人度假岛 (Bawah Reserve) 位于新加坡东北 160 英里处的印度尼西亚水域。客人可以从新加坡或印尼巴淡岛出发前往。

新加坡

巴瓦私人度假岛通过优质合作资源提供的专车服务，将客人从机场、酒店或者私人住宅送往丹那美拉码头 (Tanah Merah)。接着度假岛的专属旅行管家将陪同客人乘坐30分钟渡轮前往巴淡岛 (Batam)，抵达后，一同搭乘专车前往巴淡岛机场。客人将乘坐巴瓦私人度假岛的两栖水上飞机，经过80分钟的飞行，抵达度假岛的主泻湖区。

巴淡岛

通过优质合作资源提供的专车服务，从巴淡岛的酒店或住宅接载客人。客人也可以选择直接飞抵巴淡岛 Hang Nadim 机场 (BTH)，抵达后将直接安排乘坐巴瓦私人度假岛的两栖水上飞机。

私人飞机

如欲搭乘私人飞机前往的客人，可以直接飞抵巴淡岛 Hang Nadim 机场 (BTH)，然后转乘巴瓦私人度假岛的两栖水上飞机。

私人游艇

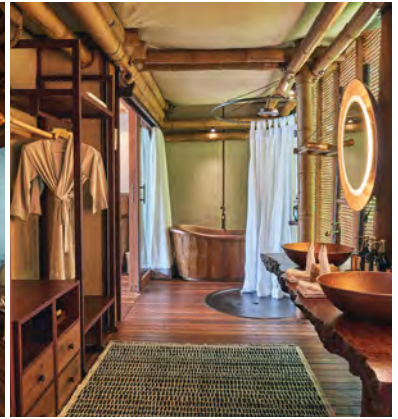
我们欢迎乘坐私人游艇前往巴瓦私人度假岛。游艇系泊需要提前预订，泻湖内有船型尺寸限制。



交通信息

- 从新加坡出发大约需要 4 个小时
- 从巴淡岛出发大约需要 3 个小时
- 80 分钟的两栖水上飞机飞行 • 每周 6 天，每天最多 2 班水上飞机执飞
- 由于水上飞机的重量限制，行李限额为15公斤（包括手提行李）。多余行李可以寄存。
- 由于我们的接送时间较早，建议您提前安排在新加坡或巴淡岛住一晚。 [Singapore](#) 或 [Batam](#)





房型入住

Bawah 保护区内的 36 栋独立套房安卧于一片盎然绿色中，散发着遗世独立的自然之美。爱护地球，秉承可持续的环保理念，从顶篷床上的亚麻织品，到品味不俗的铜质浴缸，每一处细节都完美诠释了宾至如归的舒适生活美学。

- 3 花园套房 (Garden Suite) 70平方米
位于海滩套房后面，四周绿意葱茏。
- 15 海滩套房 (Beach Suite) 70平方米
竹制帐篷海滩套房位于度假岛南部海边，可以直接通往海滩。
- 11 水上小屋 (Overwater Bungalows) 105平方米
设施完善的水上小屋矗立于浅浅的泻湖之上，拥有极佳的海水能见度，自然原始的群岛风貌一览无遗。
- 1 双卧丛林小屋 (Two-bed Jungle Lodge) 140平方米
拥有一间大床房以及一间双床房，另外还设有独立浴室、顶楼、餐厅和休息区，空间宽敞的观海阳台四周绿树繁茂。
- 2 双卧泳池别墅 (Two-bed Pool Villa) 200平方米
海滨泳池别墅为毗邻相连的两间套房设计（一间大床房，一间双床房），各自拥有独立浴室、餐厅，另外还设有休闲凉亭、泳池，可以直接通往海滩。
- 2 三卧泳池别墅 (Three-bed Pool Villa) 200平方米
穿过户外廊道可行至相连的第三间套房，这是一处空间独立但与主别墅相连的海滩套房。
- 2 双卧无边泳池别墅 (Two-bed Infinity Pool Villas) 203平方米
海滨泳池别墅由两栋独立的套房组成，均为带独立浴室的大床房，还设有餐厅、休闲凉亭、无边泳池，可以直接通往海滩。
- 1 四卧无边泳池别墅 (Four-bed Infinity Pool Villa) 750平方米
彼此连通的别墅由户外廊道连接组成。拥有4间设有独立浴室的大床或双床套房，两间中央餐厅，以及休闲凉亭和两个小型海景泳池。非常适合家庭或精致小团出游入住，并且能满足私密性的需求。

房价和套餐尊享礼遇

花园套房 (Garden Suite)	\$1780	双卧泳池别墅 (2-bed Pool Villa)	\$4980
海滩套房 (Beach Suite)	\$2080	三卧泳池别墅 (3-bed Pool Villa)	\$6650
水上小屋 (Overwater Bungalow)	\$2520	双卧无边泳池别墅 (2-bed Infinity Pool Villa)	\$4580
丛林小屋 (Jungle Lodge)	\$3480	四卧无边泳池别墅 (4-bed Infinity Pool Villa)	\$9160

* 房价按 USD 计价 (每晚) * 旺季价格适用 * 每间客房可容纳两名成人 * 每间套房每晚加床费：
成人 \$600，儿童 (5-12岁) \$450 * 最少入住 3 晚起



套餐尊享礼遇

套房设施包含

- 顶篷床、空调、吊扇
- 浴缸、花洒淋浴、双人盥洗台
- 客房迷你吧提供咖啡、茶、蒸馏水和气泡矿泉水以及巴瓦专享小食
- 私人阳台
- 保险箱、浴袍、拖鞋
- 沙滩包、沙滩巾、太阳帽
- 浮潜设备
- 联系度假岛员工的专用手机
- 天然沐浴用品和驱虫剂
- 电吹风
- 每日两次客房清洁和夜床服务

套餐尊享礼遇包含

- 每日三餐
- 非酒精饮料
- 瑜伽、普拉提和冥想课程 • 每人每晚可享用一次水疗护理
- 水上和岛内活动
- 洗衣服务
- 度假岛内无线网络
- 客房税和服务费

不包含以下项目

- 含酒精饮料
- 潜水
- 定制体验
- 2021年：交通费为每人700美元。
- 2022年：交通费为每人750美元

房型平面图

花园套房 (Garden Suite)



海滩套房 (Beach Suite)



水上小屋 (Overwater Bungalow)



丛林小屋 (Jungle Lodge)



房型平面图

双卧泳池别墅 (2-bed Pool Villa)



双卧无边泳池别墅 (2-bed Infinity Pool Villa)



四卧无边泳池别墅 (4-bed Infinity Pool Villa)



餐饮美食

私人岛度假岛拥有两间餐厅、两间酒吧，以及纵贯六座岛屿，分布于海岛四周滨水绿树间的多个独特私人用餐体验。

Tree Tops 树冠餐厅

置身热带雨林繁茂树冠中，享用精致的欧陆和印尼美食。



Boat House 船屋餐厅

赤足感受柔软细沙，品尝鲜美可口的当地海鲜，坐拥一望无尽的辽阔海景。



Grouper 酒吧

位于海岛的中心位置，可全天举办各类会议和活动，提供精致轻食和各款鸡尾酒，恣意享受无边泳池壮美海景。



Jules Verne 酒吧

矗立于度假岛高处的 Jules Verne 酒吧，推出充满创意的特调鸡尾酒，为宾客打造一处隐逸别致的私享空间。



康体平衡

Aura 水疗中心

提供各种传统的水疗护理，精选纯天然养护产品配合舒缓按摩，旨在帮助您放松身心，恢复活力。每日运动课程为您的身心灵带来真正平衡，达到完全放松的悠然境界。房价包含团体课程和每日一次水疗护理。



Wallace 图书馆

Wallace 图书馆位于 Tree Tops 餐厅上方，泻湖的落日美景尽收眼底，可以在此挑选喜爱的书籍或游戏，享受一段静谧的独处时光。



浏览

六岛精品店

巴瓦私人度假岛上的精品店提供一系列特色服饰、当地礼品和度假必需品。大多数品牌均来自本地且属于可持续的产品，传递出巴瓦内在价值上的共性。



户外活动

巴瓦私人度假岛为客人打造多方位的极致体验，醉心享受这片岛屿的自然之美，无论是徒步还是乘船探索，还可选择Aura Spa 尽情放松或是开展海上探险活动。

[点击此处查看私人度假岛活动项目](#)

岛上

- 无边泳池
- 乘船和游艇出海
- 每日运动课程
- 徒步穿越森林
- 观星之旅
- Wallace 图书馆
- 星光电影之夜
- 每周海滩烧烤
- 永续花园种植和游览
- 建筑之旅
- 印尼美食烹饪课程
- 艺术课程
- 蜡染制作

水中

- 皮划艇和向导陪同皮划艇探索
- 立式单桨冲浪
- 双体船航行
- 教练和无教练泻湖浮潜
- 潜水和 Padi 课程



离岛

- 私密岛屿水疗体验
- 私人海滩荒岛野餐
- 纵贯度假岛私人用餐体验
- 经授权的海洋保护区教育
- Anambas 基金会及附近岛屿短途游



度假岛户外活动地图



Activity Key

- | | |
|-----------|----------------|
| 潜水地点 | 浮潜路线 |
| | Pink |
| 徒步路径 | 立式单桨冲浪 & 皮划艇路线 |
| Orange | Red |
| Green | Blue |
| Blue | Blue |
| Turquoise | Yellow |
| Yellow | 13 beaches |
| Black | |

主要设施分布点

- A Jules Verne酒吧
- B 主观点
- C 西区水上套房后部
- D 日落观景点
- E Coconut泻湖观景点
- F Coconut海滩
- G 东北向观景点
- H 海龟海滩
- I 水上飞机泻湖区
- J 游艇泻湖区
- K Coconut泻湖

海滩

- 1 Bawah
- 2 Boat House
- 3 East
- 4 Tokong
- 5 Coconut
- 6 Setigi
- 7 Lidi
- 8 Elang
- 9 Emperor
- 10 Turtle Point
- 11 Turtle
- 12 Sanggah
- 13 Muerba

岛屿

- 1 Bawah
- 2 Muerba
- 3 Sanggah
- 4 Elang
- 5 Lidi
- 6 Tokong

- 快艇
- 水上飞机
- 红树林
- 堰洲岛





套房

- 1-5 Overwater Suites West
- 6 Beach Suite West
- 7-8 2-Bed Infinity Pool Villa
- 9 2-Bed Pool Villa
- 10 Beach Suite West
- 9-10 3-Bed Pool Villa
- 11 2-Bed Pool Villa
- 11-13 4-Bed Pool Villa
- 12-13 2-Bed Infinity Pool Villa
- 14-15 Beach Suites West
- 16-26 Beach Suites East
- 27-32 Overwater Suites East
- 33-35 Garden Suites
- 36 Jungle Lodge

私人岛设施

- 1 Aura 康体
- 2 码头
- 3 客户关系
- 4 Grouper 酒吧
- 5 Tree Tops 树冠餐厅
- 6 Wallace 图书馆
- 7 Jules Verne 酒吧
- 8 无边泳池

- 9 六岛精品店
- 10 Belajar 休闲凉亭
- 11 槌球和网球草坪
- 12 永续花园
- 13 员工区
- 14 Aura 水疗中心
- 15 活动中心
- 16 Boat House 船屋餐厅





巴瓦每晚房价（按美元计价）

花园套房（Garden Suite）	\$1780
海滩套房（Beach Suite）	\$2080
水上小屋（Overwater Bungalow）	\$2520
丛林小屋（Jungle Lodge）	\$3480
双卧泳池别墅（2-bed Pool Villa）	\$4980
三卧泳池别墅（3-bed Pool Villa）	\$6650
双卧无边泳池别墅（2-bed Infinity Pool Villa）	\$4580
四卧无边泳池别墅（4-bed Infinity Pool Villa）	\$9160

Buyout rates USD (per night)

包岛每晚价格（按美元计价）

Bawah Island	\$86,800
38 间卧室可容纳 72 位客人 (Accommodates 72 guests across 38 bedrooms)	
Elang Private Residence	\$21,000
7 间卧室中容纳 14 位客人 (Accommodates 14 guests across 7 bedrooms)	

酒店可應要求提供額外的床。請直接與我們聯繫以安排

房价包含

- 每日三餐
- 水上和岛内活动
- 每日活动课程
- 客房税和服务费
- 每日 Spa 水疗护理
- 度假岛内无线网络
- 洗衣服务



欲了解更多信息 □ 请联系我们的销售经理

Tom Lou Tom@bawahreserve.com